



SONNMATT LUZERN

2½-Zimmer-Appartement

Fläche: 79 m²

Balkon: 15 m²

Appartements

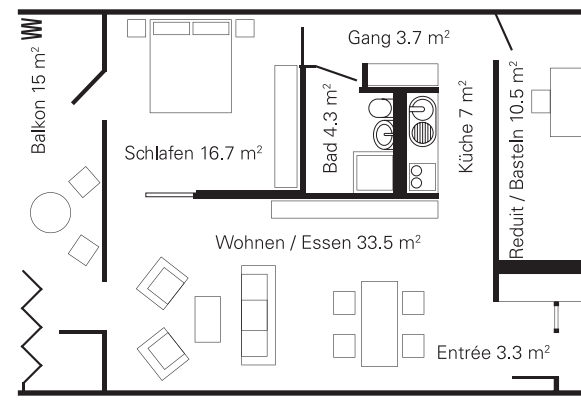
052 | 053 | 055 | 056 | 057

058 | 059 | 152 | 153 | 155

156 | 157 | 158 | 159 | 353

355 | 356 | 357 | 358 | 453

455 | 456 | 457 | 458



3½-Zimmer-Appartement

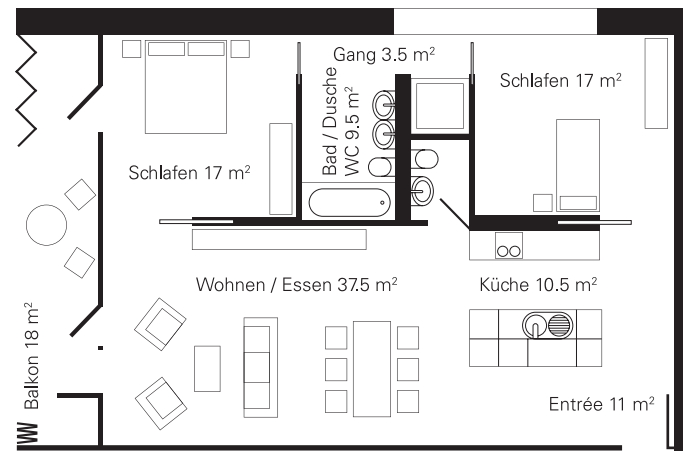
Fläche: 106 m²

Balkon: 18 m²

Appartements

051 | 151 | 352 | 359 | 452

459



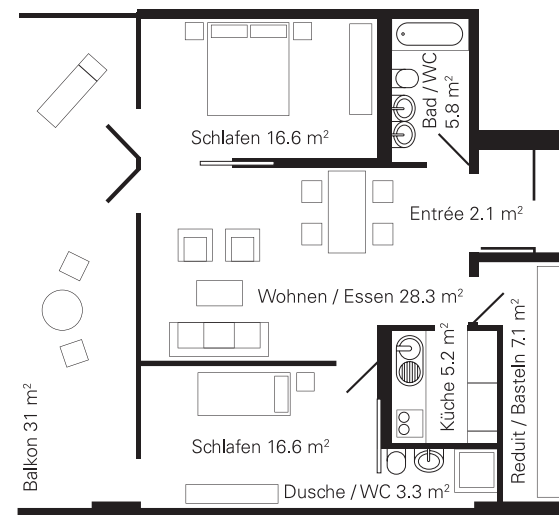
3½-Zimmer-Appartement

Fläche: 85 m²

Balkon: 31 m²

Appartements

257 | 258 | 259



0 m 2.5 m 5 m

Kurhotel & Residenz

Sonnmatt Luzern, Kurhotel & Residenz, Sonnmatt 1, Postfach, 6000 Luzern 6
Telefon 041 375 32 32, info@sonnmatt.ch, www.sonnmatt.ch, CHE-108.174.928 MWST



SONNMATT LUZERN

Dienstleistungen und Preise

Kurhotel & Residenz



**SONNMATT
LUZERN**

Wohnen an schönster Lage

Die Residenz Sonnmatt Luzern bietet hochwertige, geschmackvoll und grosszügig gestaltete 2½- und 3½-Zimmer-Appartements inklusive zahlreichen Zusatzleistungen. Dank der Anbindung an das Kurhotel profitieren Sie von den vielfältigen Angeboten und Dienstleistungen der Hotellerie und der Pflege und Medizin. Alle Wohnungen verfügen über eine traumhafte Südlage und einen atemberaubenden Blick auf den See sowie das Alpenpanorama.

2½-Zimmer-Appartement **79m²/15m² Balkon** **ab CHF 8'000**

3½-Zimmer-Appartement **85–106m²/18–31m² Balkon** **ab CHF 11'000**

Die Preise gelten bei Belegung mit einer Person und verstehen sich pro Monat. Für eine zweite Person im 3½-Zimmer-Appartement wird ein Zuschlag von CHF 3'540 pro Monat verrechnet. Eine zweite Person im 2½-Zimmer-Appartement ist nach Absprache möglich.

Im Preis sind folgende Leistungen inbegriffen:

- Halbpension mit täglich wechselndem 5-Gang-Auswahlmenü mittags; nach Absprache auch abends möglich. Diät- und Schonkost auf Anfrage möglich
- 24-Stunden-Notruf- und Pflegebereitschaft inkl. Arztpräsenz
- 2-mal wöchentliche Reinigung des Appartements
- 2-mal jährliche Fenster- und Balkongrundreinigung
- Wöchentlicher Wäscheservice für Frottée- und Bettwäsche; ohne Privatwäsche
- Kehrrichtensorgung und -trennung durch unsere Mitarbeitenden während der wöchentlichen Reinigung inkl. Sackgebühren
- WC-Dusche der Firma Geberit (inkl. Unterhalt)
- Nebenkosten für Heizung, Kalt- und Warmwasser, TV-Programmauswahl von UPC (Standard-Paket). Swisscom-Abonnenten profitieren von einem Glasfaseranschluss, Telefonanschluss und Hauswartung, internes Haustelefon, inkl. MwSt.
- Freie Nutzung der Waschmaschine und des Tumblers in der Waschküche
- Freie Nutzung des Wellnessbereiches des Kurhotels mit Innenpool, Saunabereich und Fitnessraum
- Teilnahme an allen Veranstaltungen und Anlässen des Hauses wie wöchentliche Konzerte und Piano-Abende, Vorträge, Wassergymnastik, Sturzprophylaxe, Luftparcours und weitere Kultur- und Bewegungsangebote
- Roomservice
- Réceptions- und Portierservice
- eigene Residenz-Ansprechperson für Ihre Anliegen und Fragen
- Nutzung des hoteleigenen Shuttle-Busses Sonnmatt – Luzern – Sonnmatt gemäss Fahrplan
- Anrecht auf einen Platz in der hausinternen Langzeitpflege



**SONNMATT
LUZERN**

Zudem steht Ihnen im Haus eine hervorragende medizinische und therapeutische Infrastruktur zur Verfügung. In Zusammenarbeit sowohl mit Hirslanden Klinik St. Anna als auch ZURZACH Care, welche in unserem Haus eingemietet ist und die Rehaklinik Sonnmatt Luzern betreibt, dürfen Sie auf erfahrene und hochqualifizierte Fachkräfte und Ärzte zurückgreifen.

Weitere Angebote im Haus stehen Ihnen kostenpflichtig zur Verfügung:

- Individuelle Pflegeleistungen in Ihrem Appartement (gemäss Spixtarif)
- Arztvisiten
- Bezug von Medikamenten
- Physio- und Wassertherapie
- Individuelle hauswirtschaftliche Leistungen und Wäscheservice
- Näh- und Änderungsservice durch professionelle Damen- und Modeschneiderin
- Coiffeursalons
- Kosmetik und Massagen
- Podologie
- Persönliche Hilfestellungen und Begleitungen für externe Termine und Anlässe
- Sekretariatsarbeiten
- Allgemeine technische und elektrische Reparatur- und Facharbeiten
- Telematische Arbeiten (PC/IT/Telefonie/TV etc.)
- Möglichkeiten für private Feiern und Anlässe
- Aufenthalt im Haupthaus als Reha-, Kur- oder Hotelgast inkl. medizinischer, pflegerischer und therapeutischer Leistungen
- Limousinen- und Chauffeurservice
- Garagenplatz
- Weitere Dienstleistungen auf Anfrage